



## **Souhrnná zpráva Společenství INELSEV v roce 2023**

## **Annual Report of the INELSEV Corporation in 2023**

**Mateřská společnost / Mother Company**

**INELSEV Group a.s.**

**Hlavní dceřiné společnosti /Main Subsidiaries**

**INELSEV s.r.o.**

**INELSEV Servis s.r.o.**

**INELSEV MOTORY s.r.o.**

**INELSEV ZPA s.r.o.**



## INELSEV Group a.s.

Základní údaje / Basic data

<b>Mateřská firma INELSEV Group a.s.</b>	<b>Mother company INELSEV Group a.s.</b>
<b>Sídlo</b> Most, Husitská 1716, Česká republika IČ 47310987 <a href="http://www.inelsevgroup.cz">www.inelsevgroup.cz</a>	<b>Place of business</b> Husitska 1716, Most, Czech Republic Identification number 47310987 <a href="http://www.inelsevgroup.cz">www.inelsevgroup.cz</a>
<b>Právní forma</b> Akciová společnost	<b>Legal entity</b> Private stock company
<b>Základní kapitál</b> 19 000 000 Kč	<b>Registered capital</b> 19 000 000 CZK
<b>Akcionáři</b> Členové představenstva a členové dozorčí rady celkem 76,9% Ostatní zaměstnanci celkem 23,1%	<b>Shareholders</b> Directors and supervisory board members in total 76.9% Other employees in total 23.1%
<b>Představenstvo</b> Ivan Chudomel (předseda a ředitel), Josef Reisz (místopředseda), Miroslav Kunca (místopředseda), Vilém Kadaník (místopředseda), Petr Komma, Petr Scherer, Josef Vintr, Miroslav Vopatřil, Jaromír Fryček	<b>Board of directors</b> Ivan Chudomel (chairman, CEO) Josef Reisz (vice chairman), Miroslav Kunca (vice chairman), Vilém Kadaník (vice chairman), Petr Komma, Petr Scherer, Josef Vintr, Miroslav Vopatřil, Jaromír Fryček
<b>Dozorčí rada</b> Josef Dub (předseda), Stanislav Smrček, Václav Pecka	<b>Supervisory board</b> Josef Dub (chairman), Stanislav Smrček, Václav Pecka
<b>Předmětem podnikání:</b> Činnost účetních poradců, vedení účetnictví (Pouze pro dceřiné společnosti)	<b>Subject of business:</b> Economic consultancy, bookkeeping (For subsidiaries only)
<b>Finanční investice:</b> <ul style="list-style-type: none"><li>- INELSEV s.r.o. – 100%</li><li>- INELSEV Servis s.r.o. – 100%</li><li>- INELSEV MOTORY s.r.o. – 100%</li><li>- INELSEV ZPA s.r.o. – 100%</li><li>- INELSEV PSH s.r.o. – 100%</li><li>- INELSEV control s.r.o. – 50%</li><li>- INELSEV INVENT s.r.o. – 50%</li><li>- INELSEV ENERGIE s.r.o. – 50%</li><li>- INELSEV APSK s.r.o. – 50%</li><li>- FeEltech s.r.o. – 50%</li></ul>	<b>Financial assets:</b> <ul style="list-style-type: none"><li>- INELSEV s.r.o. – 100%</li><li>- INELSEV Servis s.r.o. – 100%</li><li>- INELSEV MOTORY s.r.o. – 100%</li><li>- INELSEV ZPA s.r.o. – 100%</li><li>- INELSEV PSH s.r.o. – 100%</li><li>- INELSEV control s.r.o. – 50%</li><li>- INELSEV INVENT s.r.o. – 50%</li><li>- INELSEV ENERGIE s.r.o. – 50%</li><li>- INELSEV APSK s.r.o. – 50%</li><li>- FeEltech s.r.o. – 50%</li></ul>

Souhrnná zpráva 2023

Společensví INELSEV

Vydána 22.12.2024, Strana 2/15

Annual Report 2023

INELSEV Corporation

Issued on 12/2/24, Page 2/15



## INELSEV Group a.s.

Výkazy / Reports

1000 CZK	1000 CZK	1000 EUR
----------	----------	----------

<b>Výkaz zisků a ztrát / Profit and Loss Statement</b>	<b>2023</b>	<b>2022</b>	<b>2023</b>
Výroba / Production	15558	14970	629
Materiál a služby / Purchased consumables and services	-2919	-2608	-118
Osobní náklady / Staff cost	-9431	-9099	-381
Odpisy / Depreciation	-4521	-3485	-183
Ostatní náklady / Other operating expenses	-451	-347	-18
Ostatní výnosy / Other operating revenues	628	308	25
Provozní HV / Operating profit	-1136	-261	-46
HV z finančních operací / Financial operation result	48308	43962	1954
Daň z příjmu / Tax on income and earnings	-1604	-576	-65
Hospodářský výsledek / Net profit	45568	43125	1843

<b>Rozvaha / Balance Sheet (1000 CZK)</b>	<b>31.12.2023</b>	<b>31.12.2022</b>	<b>31.12.2023</b>
Aktiva celkem / Total assets	322221	310575	13032
Majetek / Tangible and intangible assets	109283	105639	4420
Finanční investice / Financial assets	69571	72968	2814
Zásoby / Inventory	0	0	0
Pohledávky / Receivables	11035	51510	446
Finanční majetek / Current financial assets	132210	80294	5347
Ostatní aktiva / Other assets	122	164	5

Pasiva celkem / Liabilities and equity	322221	310575	13032
Základní kapitál / Registered capital	19000	19000	768
Vlastní akcie / Own shares	-46390	-44940	-1876
Fondy ze zisku / Committed capital reserves	51850	49441	2097
Nerozdělený zisk / Retained earnings	246457	238582	9968
Hospodářský výsledek / Net profit	45568	43125	1843
Rezervy / Reserves	721	1092	29
Závazky / Liabilities	4994	4274	202
Ostatní pasiva / Other liabilities	21	1	1

<b>Zaměstnanci / Staff</b>	<b>11</b>	<b>12</b>	<b>11</b>
----------------------------	-----------	-----------	-----------

Výše uvedené údaje o hospodaření společnosti jsou shodně uvedeny v účetní závěrce společnosti INELSEV Group a.s. za rok 2023.

The company business data stipulated above are stated at The Closing of books of the company INELSEV Group a.s. and at The Annual Report of the company for 2023.

Firma <b>INELSEV s.r.o.</b>	Firm <b>INELSEV s.r.o.</b>
<p style="text-align: center;"><b>Sídlo</b></p> <p style="text-align: center;">Most, Husitská 1716, Česká republika IČ 25001582 <a href="http://www.inelsev.cz">www.inelsev.cz</a></p>	<p style="text-align: center;"><b>Place of business</b></p> <p style="text-align: center;">Husitská 1716, Most, Czech Republic Identification number 25001582 <a href="http://www.inelsev.cz">www.inelsev.cz</a></p>
<p style="text-align: center;"><b>Základní kapitál</b></p> <p style="text-align: center;">16 000 000 Kč</p>	<p style="text-align: center;"><b>Registered capital</b></p> <p style="text-align: center;">16 000 000 CZK</p>
<p style="text-align: center;"><b>Společníci a majetkový podíl</b></p> <p style="text-align: center;">INELSEV Group a.s. – 100%</p>	<p style="text-align: center;"><b>Partners and property share</b></p> <p style="text-align: center;">INELSEV Group a.s. –100%</p>
<p style="text-align: center;"><b>Statutární orgán - jednatelé</b></p> <p style="text-align: center;">Miroslav Kunca (ředitel), Petr Komma, Josef Dub, Ivan Chudomel</p>	<p style="text-align: center;"><b>Statutory authority - Board</b></p> <p style="text-align: center;">Miroslav Kunca (CEO), Petr Komma, Josef Dub, Ivan Chudomel</p>
<p style="text-align: center;"><b>Dozorčí rada</b></p> <p style="text-align: center;">Není zřízena</p>	<p style="text-align: center;"><b>Supervisory board</b></p> <p style="text-align: center;">Not applied</p>
<p style="text-align: center;"><b>Předmět podnikání</b></p> <p style="text-align: center;"><b>Projektová činnost ve výstavbě</b></p> <ul style="list-style-type: none"> <li>- Rozvody elektrické energie, rozvodny NN+VN, elektrické přístroje a točivé stroje</li> <li>- Automatizace a systémy řízení podniků</li> <li>- Aplikační software</li> <li>- Studie HAZOP, klasifikace SIL</li> <li>- Zabezpečovací zařízení, požární signalizace, kamerové systémy, plynová detekce (GDS)</li> </ul> <p style="text-align: center;"><b>Ostatní služby</b></p> <ul style="list-style-type: none"> <li>- Projektování elektrických zařízení</li> <li>- Výroba, instalace, opravy, zkoušky a revize elektrických a elektronických zařízení</li> <li>- Instalace, opravy, zkoušky a revize měřicí a regulační techniky</li> <li>- Výroba měřících přístrojů a zařízení</li> <li>- Fotovoltaické a malé větrné elektrárny</li> <li>- Výroba rozvaděčů pro nízké napětí</li> <li>- Výroba analyzátorových domků</li> <li>- Svařování optických kabelů</li> <li>- Montáž, opravy, revize a zkoušky plynových zařízení</li> <li>- Poskytování služeb v oblasti bezpečnosti a ochrany zdraví při práci</li> <li>- Poskytování technických služeb k ochraně majetku a osob</li> <li>- Energetický audit</li> <li>- Provádění staveb, jejich změn a odstraňování</li> </ul>	<p style="text-align: center;"><b>Subject of business</b></p> <p style="text-align: center;"><b>Design engineering</b></p> <ul style="list-style-type: none"> <li>- Electrical distribution, distribution unit, LV, HV, electrical devices, power engines</li> <li>- Automation a instrumentation</li> <li>- Application software</li> <li>- HAZOP, SIL classification</li> <li>- Security systems, fire alarm systems, CCTV, gas detection systems</li> </ul> <p style="text-align: center;"><b>Other services</b></p> <ul style="list-style-type: none"> <li>- Design of electrical devices</li> <li>- Manufacturing, installation, repair, testing and revision of electric and electronic devices</li> <li>- Installation, repair, testing and revision of instrumentation</li> <li>- Manufacturing of measuring instruments</li> <li>- Photovoltaic and wind power stations</li> <li>- Distribution unit production low voltage</li> <li>- Analyser house production</li> <li>- Optical fibre welding</li> <li>- Assembly, repair and testing of gas equipment</li> <li>- Services related to occupational health and safety</li> <li>- Providing of technical services for the protection of property and persons</li> <li>- Energy audit</li> <li>- Building construction</li> </ul>
<p style="text-align: center;"><b>Souhrnná zpráva 2023</b> <b>Společenství INELSEV</b> Vydána 22.12.2024, Strana 4/15</p>	<p style="text-align: center;"><b>Annual Report 2023</b> <b>INELSEV Corporation</b> Issued on 12/2/24, Page 4/15</p>



**INELSEV s.r.o.**

Výkazy / Reports

1000 CZK	1000 CZK	1000 EUR
----------	----------	----------

<b>Výkaz zisků a ztrát / Profit and Loss Statement</b>	<b>2023</b>	<b>2022</b>	<b>2023</b>
Výroba / Production	709535	899343	28697
Materiál a služby / Purchased consumables and services	-492789	-679867	-19931
Osobní náklady / Staff cost	-145202	-135016	-5873
Odpisy / Depreciation	-6714	-6005	-271
Ostatní náklady / Other operating expenses	-3130	-11285	-127
Ostatní výnosy / Other operating revenues	7177	1876	290
<b>Provozní HV / Operating profit</b>	<b>68877</b>	<b>69046</b>	<b>2785</b>
HV z finančních operací / Financial operation result	1680	-2170	68
Daň z příjmu / Tax on income and earnings	-13728	-13100	-555
<b>Hospodářský výsledek / Net profit</b>	<b>56829</b>	<b>53776</b>	<b>2298</b>

<b>Rozvaha / Balance Sheet</b>	<b>31.12.2023</b>	<b>31.12.2022</b>	<b>31.12.2023</b>
<b>Aktiva celkem / Assets</b>	<b>390891</b>	<b>407040</b>	<b>15809</b>
Majetek / Tangible and intangible assets	22956	19699	928
Finanční investice / Financial assets	0	0	0
Zásoby / Inventories	24676	27364	998
Pohledávky / Receivables	319137	350442	12907
Finanční majetek / Current financial assets	22773	8432	921
Ostatní aktiva / Other assets	1349	1103	55

<b>Pasiva celkem / Liabilities and equity</b>	<b>390891</b>	<b>407040</b>	<b>15809</b>
Základní kapitál / Registered capital	16000	16000	647
Fondy ze zisku / Committed capital reserves	2400	2400	97
Nerozdělený zisk / Retained earnings	129134	105358	5223
Hospodářský výsledek / Net profit	56829	53776	2298
Rezervy / Reserves	41908	46233	1695
Závazky / Liabilities	144608	183239	5849
Ostatní pasiva / Other liabilities	12	34	0

<b>Zaměstnanci / Staff</b>	<b>117</b>	<b>113</b>	<b>117</b>
----------------------------	------------	------------	------------

Výše uvedené údaje o hospodaření společnosti jsou shodně uvedeny v účetní závěrce společnosti INELSEV s.r.o. za rok 2023. The company business data stipulated above are stated at The Closing of books of the company INELSEV s.r.o. and at The Annual Report of the company for 2023.

<b>Souhrnná zpráva 2023</b> <b>Společensví INELSEV</b> Vydána 22.12.2024, Strana 5/15	<b>Annual Report 2023</b> <b>INELSEV Corporation</b> Issued on 12/2/24, Page 5/15
---------------------------------------------------------------------------------------------	-----------------------------------------------------------------------------------------



## INELSEV Servis s.r.o.

Základní údaje / Basic data

<b>Firma</b> <b>INELSEV Servis s.r.o.</b>	<b>Firm</b> <b>INELSEV Servis s.r.o.</b>
<b>Sídlo</b> Litvínov, Záluží 1, Česká republika IČ 61327603 <a href="http://www.inelsevservis.cz">www.inelsevservis.cz</a>	<b>Place of business</b> Záluží 1, Litvínov, Czech Republic Identification number 61327603 <a href="http://www.inelsevservis.cz">www.inelsevservis.cz</a>
<b>Základní kapitál</b> 12 000 000 Kč	<b>Registered capital</b> 12 000 000 CZK
<b>Společníci a majetkový podíl</b> INELSEV Group a.s. – 100%	<b>Partners and property share</b> INELSEV Group a.s. – 100%
<b>Statutární orgán - jednatelé</b> Vilém Kadaník (ředitel) Josef Reisz, Jaromír Fryček	<b>Statutory authority – Board</b> Vilém Kadaník (CEO) Josef Reisz, Jaromír Fryček
<b>Dozorčí rada</b> Není zřízena	<b>Supervisory board</b> Not applied
<b>Předmět podnikání:</b> <b>Komplexní údržba zařízení měření a regulace a elektrického zařízení</b> <ul style="list-style-type: none"><li>- Montáž, opravy, revize a zkoušky zařízení měření, regulace</li><li>- Servis a montáž analyzátorů a detekce výrony plynů</li><li>- Návrh a montáž analyzátorových domků</li><li>- Výroba plyných kalibračních směsí</li><li>- Výroba termočlánků a odporových teploměrů</li><li>- Metrologické ověření a kalibrace</li><li>- Servis regulačních ventilů a pneumatických pohonů</li><li>- Projektování zařízení měření a regulace a elektrických zařízení</li><li>- Servis a montáž klimatizační techniky a solárního ohřevu</li><li>- Měření radioizotopických zářičů</li><li>- Montáž, opravy, revize a zkoušky elektrických zařízení, hromosvodů a uzemnění</li><li>- Termovize</li><li>- Servis silnoproudé elektroniky, diagnostika ochran</li><li>- Diagnostika a opravy kabelových sítí, kabelový vůz</li><li>- Montáže a údržba veřejného osvětlení</li><li>- Energetický audit</li></ul>	<b>Subject of business:</b> <b>Full maintenance of instrumentation, automation and electrical equipment</b> <ul style="list-style-type: none"><li>- Assembly, repair, inspection and testing of instrumentation and automation</li><li>- Maintenance and installation of analysers and gas detection systems</li><li>- Design and assembling of analyser houses</li><li>- Calibration gas production</li><li>- Production of thermocouples and RTD's</li><li>- Official calibration of measure devices</li><li>- Repairs of control valves and pneumatic actuators</li><li>- Design of instrumentation and automation and electrical equipment</li><li>- Maintenance and installation of air conditioning systems and solar heating</li><li>- Testing of radioactive emitters</li><li>- Assembly, repair, inspection and testing of electric equipment, lightning rods and earthing</li><li>- Thermovision</li><li>- Maintenance of high current equipment, diagnostic of electronic breakers</li><li>- Mobile diagnostic and repairs of cable networks</li><li>- Installation and maintenance of lightning</li><li>- Energy audit</li></ul>

**Souhrnná zpráva 2023**

**Společenství INELSEV**

Vydána 22.12.2024, Strana 6/15

**Annual Report 2023**

**INELSEV Corporation**

Issued on 12/2/24, Page 6/15

1000 CZK	1000 CZK	1000 EUR
----------	----------	----------

<b>Výkaz zisků a ztrát / Profit and Loss Statement</b>	<b>2023</b>	<b>2022</b>	<b>2023</b>
Výroba / Production	559568	467563	22632
Materiál a služby / Purchased consumables and services	-292878	-220178	-11845
Osobní náklady / Staff cost	-223132	-216399	-9025
Odpisy / Depreciation	-1911	-2081	-77
Ostatní náklady / Other operating expenses	-1904	-1728	-77
Ostatní výnosy / Other operating revenues	8841	6414	357
<b>Provozní HV / Operating profit</b>	<b>48584</b>	<b>33591</b>	<b>1965</b>
HV z finančních operací / Financial operation result	56	-241	2
Daň z příjmu / Tax on income and earnings	-8292	-6327	-335
<b>Hospodářský výsledek / Net profit</b>	<b>40348</b>	<b>27023</b>	<b>1632</b>

<b>Rozvaha / Balance Sheet</b>	<b>31.12.2023</b>	<b>31.12.2022</b>	<b>31.12.2023</b>
<b>Aktiva celkem / Assets</b>	<b>241072</b>	<b>223881</b>	<b>9750</b>
Majetek / Tangible and intangible assets	5024	6013	203
Finanční investice / Financial assets	0	0	0
Zásoby / Inventory	6478	15499	262
Pohledávky / Receivables	224709	198650	9088
Finanční majetek / Current financial assets	4293	3180	174
Ostatní aktiva / Other assets	568	539	23

<b>Pasiva celkem / Liabilities and equity</b>	<b>241072</b>	<b>223881</b>	<b>9750</b>
Základní kapitál / Registered capital	12000	12000	485
Fondy ze zisku / Committed capital reserves	1800	1800	73
Nerozdělený zisk / Retained earnings	41304	24281	1671
Hospodářský výsledek / Net profit	40348	27023	1632
Rezervy / Reserves	53584	55096	2167
Závazky / Liabilities	92036	103675	3722
Ostatní pasiva / Other liabilities	0	6	0

<b>Zaměstnanci / Staff</b>	<b>255</b>	<b>268</b>	<b>255</b>
----------------------------	------------	------------	------------

Výše uvedené údaje o hospodaření společnosti jsou shodně uvedeny v účetní závěrce společnosti INELSEV Servis s.r.o. za rok 2023.

The company business data stipulated above are stated at The Closing of books of the company INELSEV Servis s.r.o. and at The Annual Report of the company for 2023.



## INELSEV MOTORY s.r.o.

Základní údaje / Basic data

<b>Firma</b> <b>INELSEV MOTORY s.r.o.</b>	<b>Firm</b> <b>INELSEV MOTORY s.r.o.</b>
<b>Sídlo</b> Most, Husitská 1716, Česká republika IČ 25002643 <a href="http://www.inelsevmotory.cz">www.inelsevmotory.cz</a>	<b>Place of business</b> Husitská 1716, Most, Czech Republic Identification number 25002643 <a href="http://www.inelsevmotory.cz">www.inelsevmotory.cz</a>
<b>Základní kapitál</b> 10 000 000 Kč	<b>Registered capital</b> 10 000 000 CZK
<b>Společníci a majetkový podíl</b> INELSEV Group a.s. – 100%	<b>Partners and property share</b> INELSEV Group a.s. –100%
<b>Statutární orgán - jednatelé</b> Jiří Hanzal (ředitel) Josef Vintr, Vilém Kadaník Jaromír Fryček	<b>Statutory authority – Board</b> Jiří Hanzal (CEO) Josef Vintr, Vilém Kadaník Jaromír Fryček
<b>Dozorčí rada</b> Není zřízena	<b>Supervisory board</b> Not applied
<b>Předmět podnikání:</b> <b>Výroba a opravy elektromotorů</b>  <b>Ostatní služby</b> <ul style="list-style-type: none"><li>- Projektování elektrických zařízení</li><li>- Výroba, instalace, opravy, zkoušky a revize elektrických a elektronických zařízení</li><li>- Výroba a opravy elektromotorů a transformátorů</li><li>- Bezdemontážní diagnostika, vyvažování, termovize</li></ul>	<b>Subject of business</b> <b>Production and repairs of electric motors</b>  <b>Other services</b> <ul style="list-style-type: none"><li>- Design of electrical devices</li><li>- Manufacturing, installation, repair, testing and revision of electric and electronic devices</li><li>- Production and repairs of electrical motors and transformers</li><li>- Non destructive diagnostic of power engines, balancing, thermovision</li></ul>



**INELSEV MOTORY s.r.o.**

Výkazy / Reports

1000 CZK	1000 CZK	1000 EUR
----------	----------	----------

<b>Výkaz zisků a ztrát / Profit and Loss Statement</b>	<b>2023</b>	<b>2022</b>	<b>2023</b>
Výroba / Production	74701	69591	3021
Materiál a služby / Purchased consumables and services	-34075	-34146	-1378
Osobní náklady / Staff cost	-39501	-35639	-1598
Odpisy / Depreciation	-675	-472	-27
Ostatní náklady / Other operating expenses	-1096	-564	-44
Ostatní výnosy / Other operating revenues	1883	1469	76
<b>Provozní HV / Operating profit</b>	<b>1237</b>	<b>239</b>	<b>50</b>
HV z finančních operací / Financial operation result	-46	-25	-2
Daň z příjmu / Tax on income and earnings	-115	-27	-4
<b>Hospodářský výsledek / Net profit</b>	<b>1076</b>	<b>187</b>	<b>44</b>

<b>Rozvaha / Balance Sheet</b>	<b>31.12.2023</b>	<b>31.12.2022</b>	<b>31.12.2023</b>
<b>Aktiva celkem / Assets</b>	<b>28596</b>	<b>25405</b>	<b>1157</b>
Majetek / Tangible and intangible assets	1772	2137	72
Finanční investice / Financial assets	0	0	0
Zásoby / Inventories	3355	4105	136
Pohledávky / Receivables	22171	16906	897
Finanční majetek / Current financial assets	1142	2149	46
Ostatní aktiva / Other assets	156	108	6

<b>Pasiva celkem / Liabilities and equity</b>	<b>28596</b>	<b>25405</b>	<b>1157</b>
Základní kapitál / Registered capital	10000	10000	405
Fondy ze zisku / Committed capital reserves	1500	1500	61
Nerozdělený zisk / Retained earnings	1614	1427	65
Hospodářský výsledek / Net profit	1076	187	44
Rezervy / Reserves	4584	3960	185
Závazky / Liabilities	9822	8331	397
Ostatní pasiva / Other liabilities	0	0	0

<b>Zaměstnanci / Staff</b>	<b>52</b>	<b>52</b>	<b>52</b>
----------------------------	-----------	-----------	-----------

Výše uvedené údaje o hospodaření společnosti jsou shodně uvedeny v účetní závěrce společnosti INELSEV MOTORY s.r.o. za rok 2023.

The company business data stipulated above are stated at The Closing of books of the company INELSEV MOTORY s.r.o. and at The Annual Report of the company for 2023.

<b>Souhrnná zpráva 2023</b> <b>Společensví INELSEV</b> Vydána 22.12.2024, Strana 9/15	<b>Annual Report 2023</b> <b>INELSEV Corporation</b> Issued on 12/2/24, Page 9/15
---------------------------------------------------------------------------------------------	-----------------------------------------------------------------------------------------

Firma <b>INELSEV ZPA s.r.o.</b>	Firm <b>INELSEV ZPA s.r.o.</b>
<b>Sídlo</b> Chomutov, Bachmačská 1729, Česká republika IČ 25454528 <a href="http://www.inelsevzpa.cz">www.inelsevzpa.cz</a>	<b>Place of business</b> Bachmacska 1729, Chomutov, Czech Republic Identification number 25454528 <a href="http://www.inelsevzpa.cz">www.inelsevzpa.cz</a>
<b>Základní kapitál</b> 7 000 000 Kč	<b>Registered capital</b> 7 000 000 CZK
<b>Společníci a majetkový podíl</b> INELSEV Group a.s. – 100%	<b>Partners and property share</b> INELSEV Group a.s. –100%
<b>Statutární orgán - jednatelé</b> Štefan Lenčěš (ředitel) Marek Žítek, Václav Matoušek	<b>Statutory authority – Board</b> Štefan Lenčěš (CEO) Marek Žítek, Václav Matoušek
<b>Dozorčí rada</b> Není zřízena	<b>Supervisory board</b> Not applied
<b>Předmět podnikání:</b> <b>Instalace elektrozařízení a měření a regulace</b>  <b>Ostatní služby</b> <ul style="list-style-type: none"> <li>- Montáž, opravy, revize a zkoušky plynových zařízení</li> <li>- Výroba, instalace, opravy, zkoušky a revize elektrických a elektronických zařízení</li> <li>- Instalace, opravy, zkoušky a revize měřící a regulační techniky</li> <li>- Poskytování technických služeb k ochraně majetku a osob</li> </ul>	<b>Subject of business</b> <b>Electrical devices and instrumentation installation</b>  <b>Other services</b> <ul style="list-style-type: none"> <li>- Assembly, repair and testing of gas equipment</li> <li>- Manufacturing, installation, repair, testing and revision of electric and electronic devices</li> <li>- Installation, repair, testing and revision of instrumentation</li> <li>- Providing of technical services for the protection of property and persons</li> </ul>

1000 CZK	1000 CZK	1000 EUR
----------	----------	----------

<b>Výkaz zisků a ztrát / Profit and Loss Statement</b>	<b>2023</b>	<b>2022</b>	<b>2023</b>
Výroba / Production	55021	52227	2225
Materiál a služby / Purchased consumables and services	-39219	-37414	-1586
Osobní náklady / Staff cost	-15034	-13486	-608
Odpisy / Depreciation	-676	-595	-28
Ostatní náklady / Other operating expenses	-424	-978	-17
Ostatní výnosy / Other operating revenues	514	636	21
<b>Provozní HV / Operating profit</b>	<b>182</b>	<b>390</b>	<b>7</b>
HV z finančních operací / Financial operation result	-54	-62	-2
Daň z příjmu / Tax on income and earnings	-6	-55	0
<b>Hospodářský výsledek / Net profit</b>	<b>122</b>	<b>273</b>	<b>5</b>

<b>Rozvaha / Balance Sheet</b>	<b>31.12.2023</b>	<b>31.12.2022</b>	<b>31.12.2023</b>
<b>Aktiva celkem / Assets</b>	<b>19330</b>	<b>13893</b>	<b>782</b>
Majetek / Tangible and intangible assets	2647	1953	107
Finanční investice / Financial assets	0	0	0
Zásoby / Inventories	4766	6436	193
Pohledávky / Receivables	11365	4486	460
Finanční majetek / Current financial assets	430	878	17
Ostatní aktiva / Other assets	122	140	5

<b>Pasiva celkem / Liabilities and equity</b>	<b>19330</b>	<b>13893</b>	<b>782</b>
Základní kapitál / Registered capital	7000	7000	283
Fondy ze zisku / Committed capital reserves	1050	856	43
Nerozdělený zisk / Retained earnings	79	0	3
Hospodářský výsledek / Net profit	122	273	5
Rezervy / Reserves	126	94	5
Závazky / Liabilities	10953	5666	443
Ostatní pasiva / Other liabilities	0	4	0

<b>Zaměstnanci / Staff</b>	<b>21</b>	<b>22</b>	<b>21</b>
----------------------------	-----------	-----------	-----------

Výše uvedené údaje o hospodaření společnosti jsou shodně uvedeny v účetní závěrce společnosti INELSEV ZPA s.r.o. za rok 2023.

The company business data stipulated above are stated at The Closing of books of the company INELSEV ZPA s.r.o. and at The Annual Report of the company for 2023.

## Ostatní dceřiné společnosti / Other subsidiaries

Klíčové ukazatele / Key figures

1000 CZK	1000 CZK	1000 EUR
----------	----------	----------

INELSEV PSH s.r.o.	31.12.2023	31.12.2022	31.12.2023
Projektování a realizace projektů elektro, měření a regulace Design and installation of instrumentation and automation and electrical equipment			
Aktiva celkem / Assets	6829	10888	276
Výroba / Production	2574	6006	104
Zaměstnanci / Staff	0	0	0

INELSEV control s.r.o.	31.12.2023	31.12.2022	31.12.2023
Programování, instalace a údržby řídicích systémů Programming, installation and maintenance of control systems <a href="http://www.inelsevcontrol.cz">www.inelsevcontrol.cz</a>			
Aktiva celkem / Assets	17135	19311	693
Výroba / Production	40226	44402	1627
Zaměstnanci / Staff	18	16	18

INELSEV INVENT s.r.o.	31.12.2023	31.12.2022	31.12.2023
Programování, instalace a údržby řídicích systémů Programming, installation and maintenance of control systems. <a href="http://www.inelsevinvent.cz">www.inelsevinvent.cz</a>			
Aktiva celkem / Assets	6672	7215	270
Výroba / Production	13570	11035	549
Zaměstnanci / Staff	6	6	6

INELSEV ENERGIE s.r.o.	31.12.2023	31.12.2022	31.12.2023
Projektování a realizace projektů elektro, měření a regulace Design and installation of instrumentation, automation and electrical equipment <a href="http://www.inelsevenergie.cz">www.inelsevenergie.cz</a>			
Aktiva celkem / Assets	18030	19064	729
Výroba / Production	36624	32353	1342
Zaměstnanci / Staff	19	19	19

INELSEV APSK s.r.o.	31.12.2023	31.12.2022	31.12.2023
Výroba ocelových konstrukcí, potrubí a nádob Steel structure and piping and vessel production <a href="http://www.inelsevapsk.cz">www.inelsevapsk.cz</a>			
Aktiva celkem / Assets	9017	7539	365
Výroba / Production	17174	8785	695
Zaměstnanci / Staff	13	11	13

## Ostatní dceřiné společnosti / Other subsidiaries

Klíčové ukazatele / Key figures

1000 CZK	1000 CZK	1000 EUR
----------	----------	----------

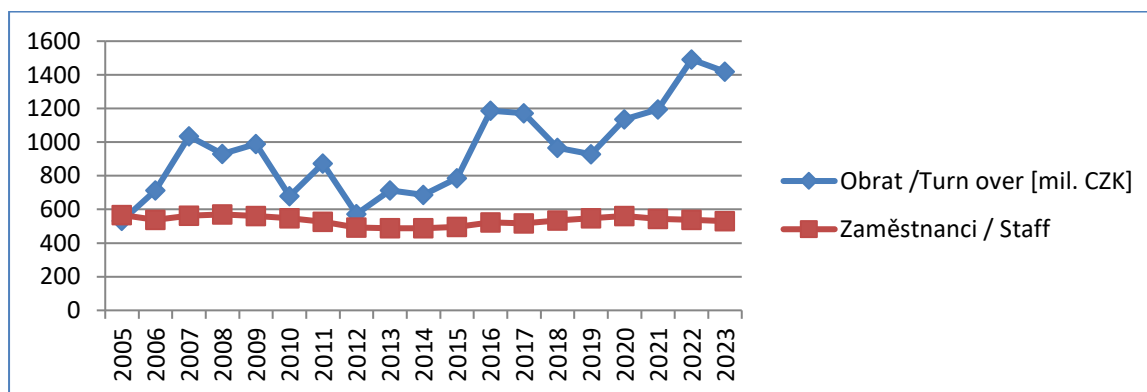
FeEltech s.r.o.	31.12.2023	31.12.2022	31.12.2023
Výroba rozváděčů Manufacturing of electric distribution units <a href="http://www.feeltech.cz">www.feeltech.cz</a>			
Aktiva celkem / Assets	22391	21703	843
Výroba / Production	69798	82569	2823
Zaměstnanci / Staff	19	19	19



## Společensví INELSEV / INELSEV Corporation

Základní údaje graf

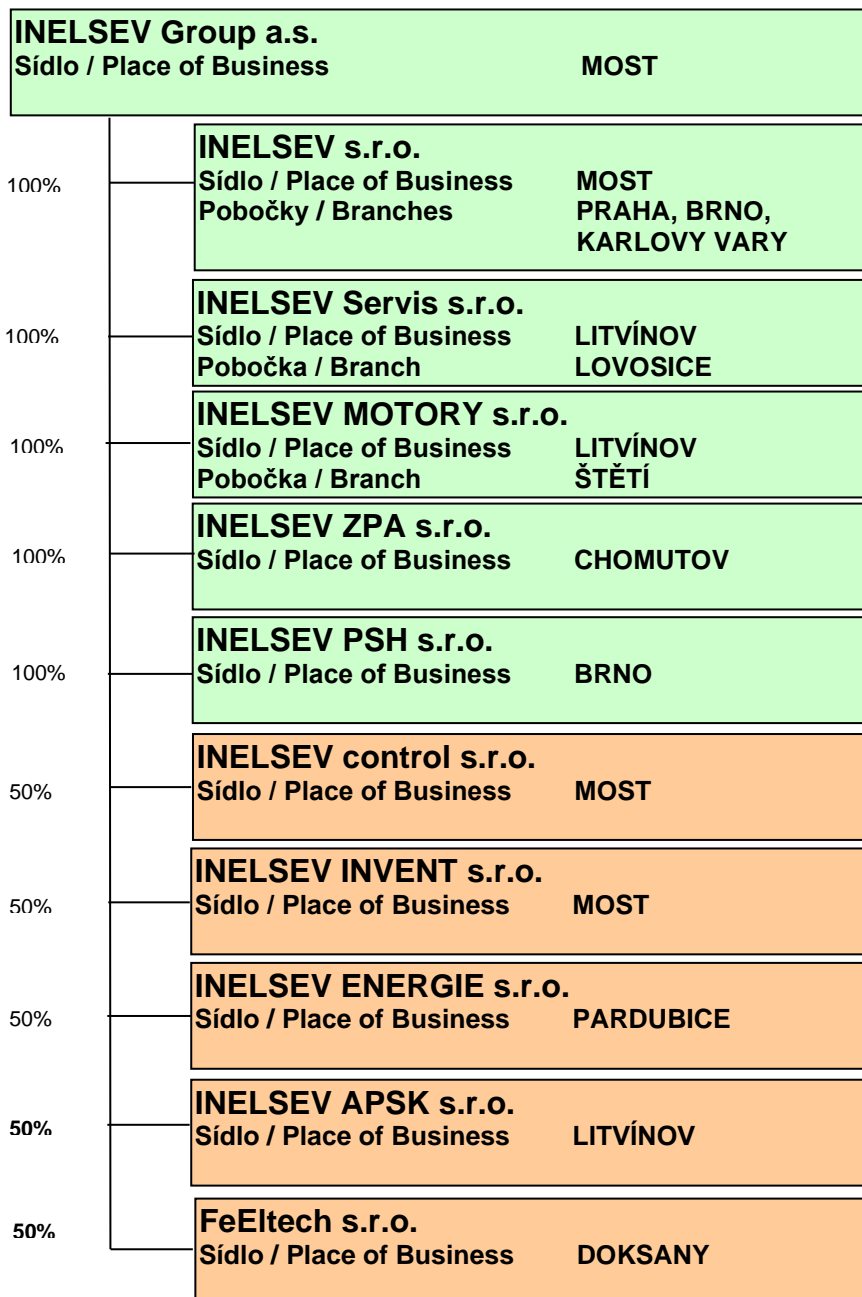
Basic figures chart





## Společensví INELSEV / INELSEV Corporation

Struktura / Structure





## Společensví INELSEV / INELSEV Corporation

Konsolidovaná účetní závěrka (zahrnuje společnosti dle zobrazené struktury společensví.)

The consolidated financial statement (includes companies shown in the corporate structure)

1000 CZK    1000 CZK    1000 EUR

<b>Výkaz zisků a ztrát / Profit and Loss Statement</b>	<b>2023</b>	<b>2022</b>	<b>2023</b>
Výroba / Production	1418348	1491212	57365
Materiál a služby / Purchased consumables and services	-784287	-881820	-31720
Osobní náklady / Staff cost	-496642	-467100	-20087
Odpisy / Depreciation	-16929	-15153	-685
Odpis kons. rozdílu / Release of goodwill on consolidation	0	0	0
Ostatní náklady / Other operating expenses	-3531	-18396	-143
Ostatní výnosy / Other operating revenues	13889	12739	562
<b>Provozní HV / Operating profit</b>	<b>130848</b>	<b>121482</b>	<b>5292</b>
HV z finančních operací / Financial operation result	7788	-926	315
Daň z příjmu / Tax on income and earnings	-26301	-23758	-1064
<b>Hospodářský výsledek / Net profit</b>	<b>112335</b>	<b>96798</b>	<b>4543</b>
Minoritní hospodářský výsledek / Minority net profit	5085	6969	205

<b>Rozvaha / Balance Sheet</b>	<b>31.12.2023</b>	<b>31.12.2022</b>	<b>31.12.2023</b>
<b>Aktiva celkem / Assets</b>	<b>930212</b>	<b>909183</b>	<b>37622</b>
Majetek / Tangible and intangible assets	146908	140785	5942
Finanční investice / Financial assets	0	8083	0
Konsolidační rozdíl / Consolidation difference	0	0	0
Zásoby / Inventories	50398	61952	2038
Pohledávky / Receivables	550019	586066	22245
Finanční majetek / Current financial assets	179828	108615	7273
Ostatní aktiva / Other assets	3059	3682	124

<b>Pasiva celkem / Liabilities and equity</b>	<b>930212</b>	<b>909183</b>	<b>37622</b>
Základní kapitál / Registered capital	19000	19000	768
Vlastní akcie / Own shares	-46390	-44940	-1876
Fondy ze zisku / Committed capital reserves	53568	55414	2167
Nerozdělený zisk / Retained earnings	462364	413255	18700
Hospodářský výsledek / Net profit	107250	89829	4338
Rezervy / Reserves	110954	115521	4488
Závazky / Liabilities	207081	243427	8374
Ostatní pasiva / Other liabilities	120	143	5
Minoritní kapitál / Minority capital	16265	17534	658

<b>Zaměstnanci / Staff</b>	<b>531</b>	<b>538</b>	<b>531</b>
----------------------------	------------	------------	------------

Výše uvedené údaje o hospodaření společnosti jsou shodně uvedeny v účetní závěrce společnosti INELSEV Group a.s. za rok 2023.

The company business data stipulated above are stated at The Closing of books of the company INELSEV Group a.s.. and at The Annual Report of the company for 2023.